



MEMORIA DE ACTIVIDADES 2022



Un lugar para mejorar,
Un hogar para disfrutar

MEMORIA DE ACTIVIDADES 2022



MISIÓN

Mejorar la calidad de vida de las familias afectadas por la Enfermedad de Párkinson o parkinsonismos a través de una atención integral.



VISIÓN

Convertirnos en un referente en la atención a familias con Enfermedad de Párkinson o parkinsonismos.



VALORES

Calidad, transparencia, participación activa, compromiso, profesionalidad y trabajo en equipo, humanidad, familiaridad.



Nuestro Equipo 2022



20
AÑOS
POR TI, PARA TI



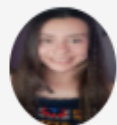
ZORAIDA ROMERO MARTÍNEZ

LOGOPEDA



AZUCENA BALADÍN HERNÁNDEZ

DIRECTORA



DIANA AYUSO

TRABAJADORA SOCIAL

Responsable del Servicio de Información y Orientación
Responsable de Voluntariado.



SOLEDAD CASTELLÓN CATALÁN

PSICÓLOGA



ÁNGELA ARIAS TÉLLEZ

MUSICOTERAPEUTA



BÁRBARA POLO GARCÍA

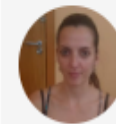
TERAPEUTA OCUPACIONAL

Responsable del Programa de Ocio y Tiempo Libre



RAQUEL VAQUERO MÉNDEZ

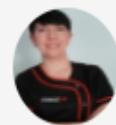
FISIOTERAPEUTA



RAQUEL BALADÍN HERNÁNDEZ

QUIROMASAJISTA

Responsable de Espacio Bienestar y del departamento de
Administración y Contabilidad



MARION VILLA

TCAE

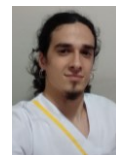
Técnico en Cuidados Auxiliares de Enfermería



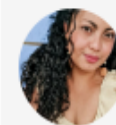
Pedro García

PERIODISTA

Responsable del Programa de Sensibilización y
Comunicación



Aitor Blázquez
Fisioterapeuta



DANIELA MENJIVAR

TCAE

Técnico en Cuidados Auxiliares de Enfermería



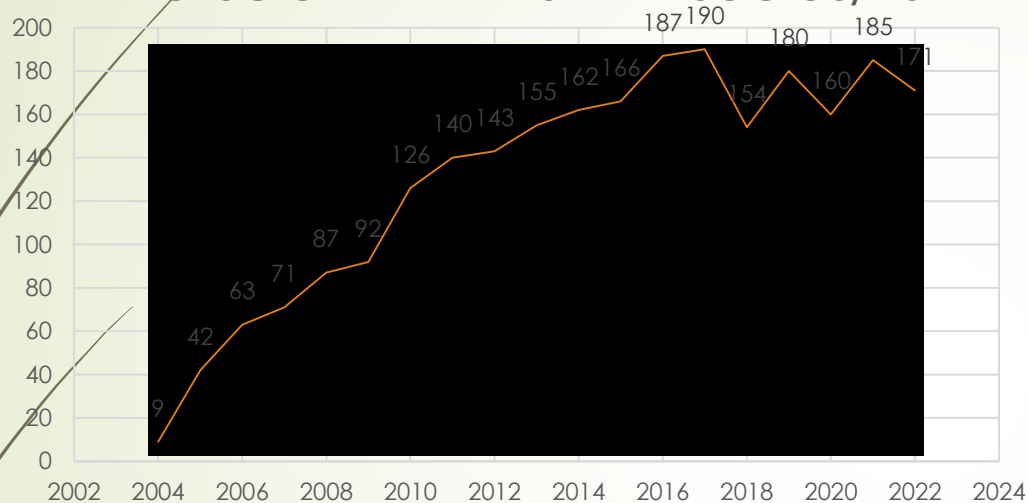


Nuestros Socios y Socias



20
AÑOS
POR TI, PARA TI

EVOLUCIÓN INTERANUAL DE SOCIOS/AS



DATOS SOCIOS/AS 2022

TOTAL: 171 personas

Hombres: 93

Mujeres: 78

EP: 126

Familiares: 44

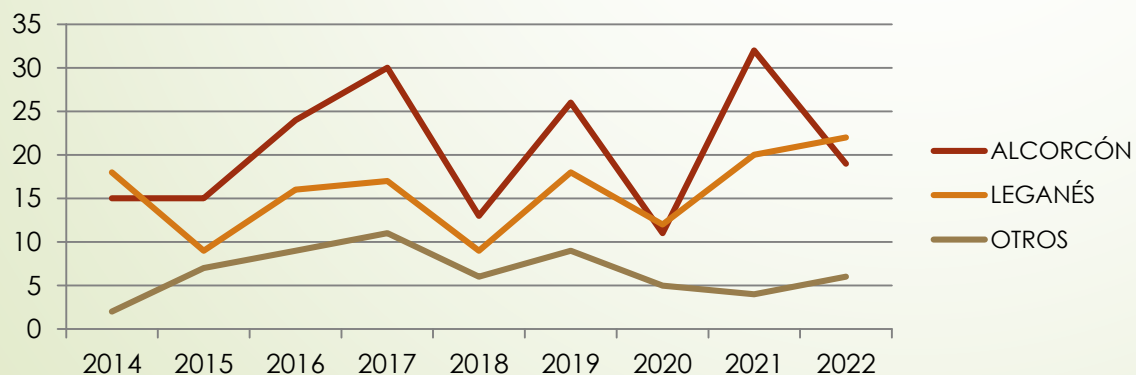
Colaboradores: 1

< 65 años: 37 (18 afectados)

65-80 años: 113

> 80 años: 21

EVOLUCIÓN INTERANUAL DE ALTAS



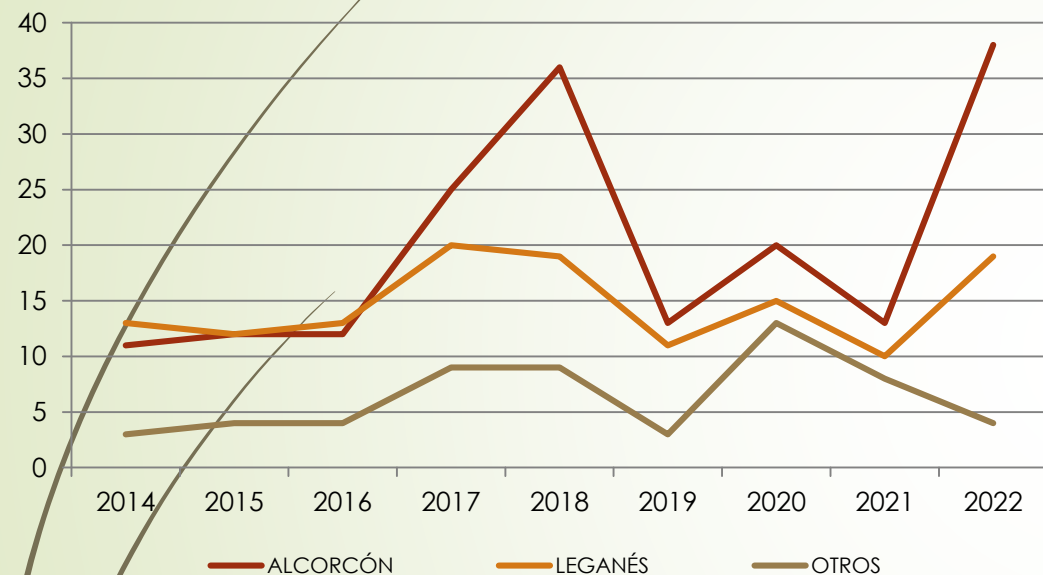


Nuestros Socios y Socias

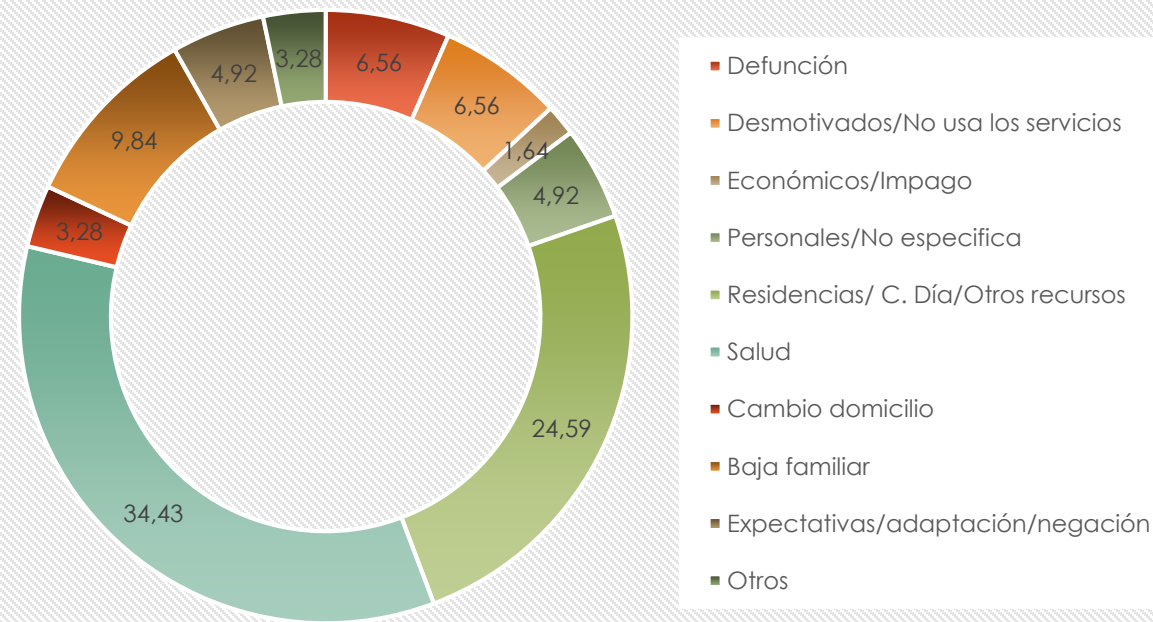


20
AÑOS
POR TI, PARA TI

EVOLUCIÓN DE LAS BAJAS



CAUSAS DE LAS BAJAS





Líneas de Intervención





Líneas de Intervención: Buen Gobierno

Gestión eficiente de los recursos, servicios de calidad y compromiso social.

- Plan estratégico
- Plan de Igualdad
- Plan de voluntariado
- Plan de formación
- Protocolo de violencia de género
- Medidas de conciliación familiar
- Prevención de riesgos laborales
- Protección de datos
- Prevención de blanqueo de capitales y financiación del terrorismo
- Auditoría contable anual
- Autorizaciones sanitarias
- Sello de calidad
- Código ético
- Protocolo de acoso sexual o por razón de sexo



Líneas de Intervención: Servicios de Atención



INFORMACIÓN Y ORIENTACIÓN para dar respuesta a las necesidades de las familias.



ATENCIÓN A LA FAMILIA a través de una intervención psicológica y social.



REHABILITACIÓN INTEGRAL para fomentar la autonomía de las personas con párkinson o parkinsonismos.



ESPACIO BIENESTAR a través de actividades saludables.



OCIO Y PARTICIPACIÓN es un espacio de intercambio y relaciones sociales a través de un diseño lúdico y creativo del tiempo libre.

Líneas de Intervención: Servicios de Atención



SIO	295 familias atendidas	482 atenciones	Atención presencial, telefónica y online.
At Psicológica GAF EP GAF FAM EPIT	148 personas 2 grupos 2 grupos 8 personas	1 reunión mensual/grupo	Sesiones presenciales Sesiones online Sesiones a domicilio
E. COGNITIVA MUSICOTERAPIA TOCUPACIONAL LOGOPEDIA FISIOTERAPIA HIDROTERAPIA	132 usuarios/as 117 us 109 us 131 us 130 us 12 us	9 grupos/1 sesión semanal 9 grupos/2 sesiones semana 9 grupos/1 sesión semanal 9 grupos/2 sesiones semana 9 grupos/2 sesiones semana 2 grupos/ 2 sesiones semana	Sesiones presenciales Sesiones online Sesiones a domicilio
MASAJES TAICHI YOGA DANZA	50 31 11 18	Sesiones quincenales 2 grupos/1 sesión semanal 1 grupo/1 sesión semanal 2 grupos/ 1 sesión semanal	Sesiones presenciales /a domicilio
OCIO Y PARTICIPACIÓN	84 participantes	Fiestas de la Amistad: 71 p Celebraciones: 28 p Salidas y excursiones: 34 p Taller manualidades: 16 p Concursos: 25 p Cineforum: 7 p	3 Fiestas 1 celebración navidad 3 actividades 2 grupos 3 ediciones 3 sesiones



Líneas de Intervención: Programas



INVESTIGACIÓN

Colaborar en investigaciones y estudios para promover la mejora de la calidad de vida de las personas con párkinson.

❖ UNIVERSIDAD REY JUAN CARLOS:

- Sistema Avanzado de Monitorización y Rehabilitación para Enfermedades Neurodegenerativas
- Efectos del ejercicio físico sobre parámetros de la marcha en la EP
- Biomarcadores neuromecánicos para cuantificar la gravedad de la EP utilizando sensores vestibles (NEUROMARK)

PRÁCTICAS EDUCATIVAS

- Universidad Rey Juan Carlos
- Universidad Europea de Madrid
- Universidad de Castilla La Mancha

VOLUNTARIADO

- APS IES Los Castillos
- Centro FP Juan XXIII
- Aparkam



Líneas de Intervención:

Sensibilización social y Comunicación

Visibilizar la realidad de las familias con párkinson y los servicios de APARKAM.

ACCIONES:

- Campañas en rrs
- Semana salud-DMP: concierto, jornada pk, feria asociaciones
- Semana discapacidad: jornada, feria asociaciones
- Plantación de árboles
- Carrera Párkinson Sin Límites
- Calendario solidario: difusión de 500 ejemplares
- IV Gala APARKAM
- Lotería 2022



DATOS:

- WEB: 1132 interacciones anuales
- FACEBOOK-seguidores 21-22: 798-815
- TWITTER-seguidores 21-22: 768-794
- INSTAGRAM-seguidores 21-22: 500-510 YOUTUBE-suscriptores 21-22: 63-66



Líneas de Intervención: Colaboradores

APARKAM cuenta con la colaboración de distintas entidades. La colaboración ha sido de diferente naturaleza: para la realización de acciones conjuntas de sensibilización, descuentos para nuestros socios/as y/o económica.

